



# NOD TO NATURE® USA

---

LVT *2.5mm Dry Back | 4.5mm Loose Lay*

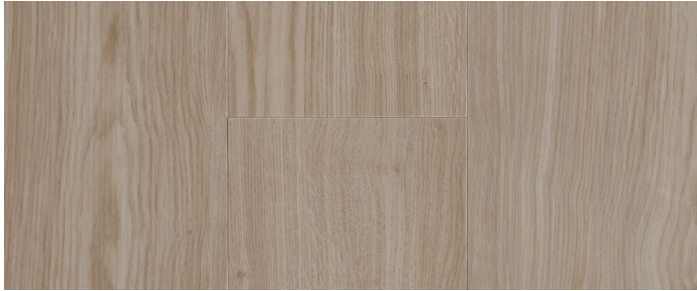
LVT *2,5 mm à endos sec | 4,5 mm à pose libre*



# NOD TO NATURE® USA LVT 2.5mm (2,5 mm) | 4.5mm (4,5mm)



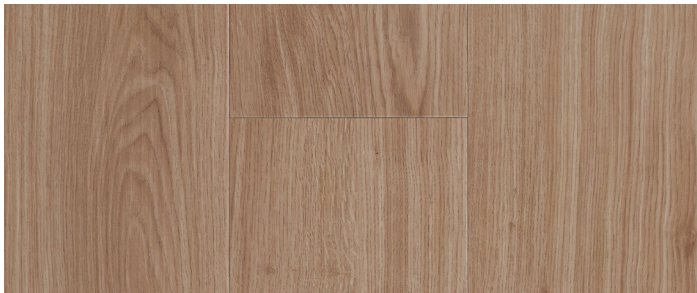
Quiet Moment | Moment de calme  
9 in. x 48 in. | 228mm x 1219mm  
ST192 – 2.5mm | L7192 – 4.5mm



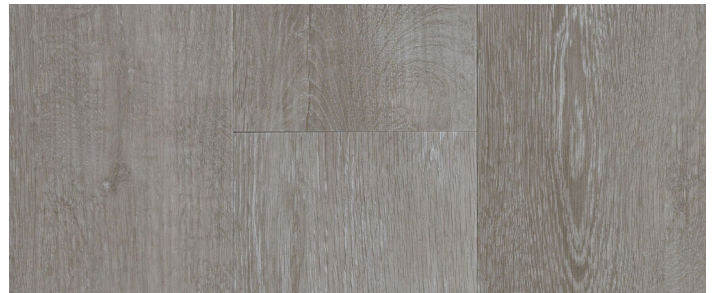
Sun Luster | Lustre Solaire  
9 in. x 48 in. | 228mm x 1219mm  
ST161 – 2.5mm | L7161 – 4.5mm



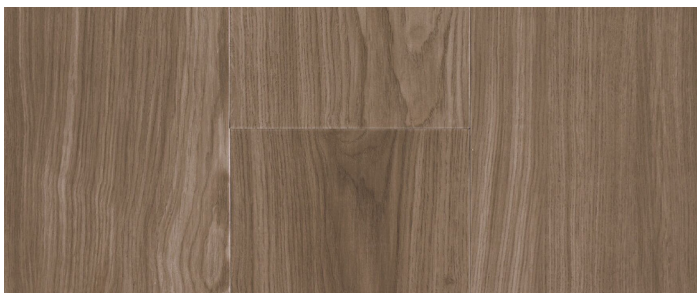
Rustled Brown | Bruissement Brun  
9 in. x 48 in. | 228mm x 1219mm  
ST163 – 2.5mm | L7163 – 4.5mm



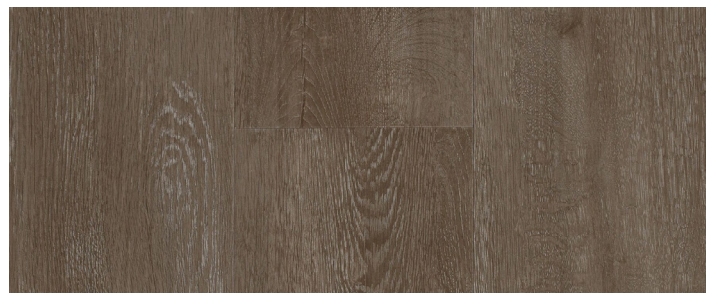
Coppered Glow | Lueur Cuivrée  
9 in. x 48 in. | 228mm x 1219mm  
ST165 – 2.5mm | L7165 – 4.5mm



Silent Twilight | Crépuscule Silencieux  
9 in. x 48 in. | 228mm x 1219mm  
ST193 – 2.5mm | L7193 – 4.5mm



Acorn Hat | Chapeau De Gland  
9 in. x 48 in. | 228mm x 1219mm  
ST166 – 2.5mm | L7166 – 4.5mm



Late Promenade | Promenade Tardive  
9 in. x 48 in. | 228mm x 1219mm  
ST194 – 2.5mm | L7194 – 4.5mm

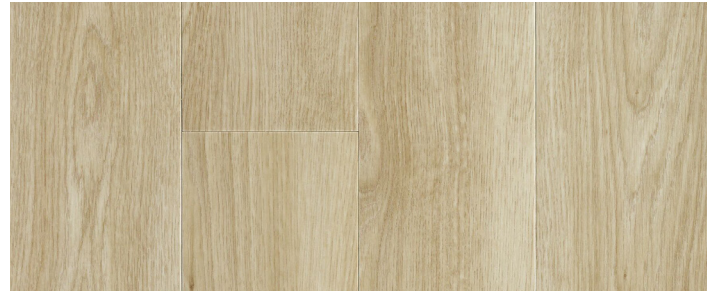


Sunset Touch | Toucher De Coucher De Soleil  
9 in. x 48 in. | 228mm x 1219mm  
ST162 – 2.5mm | L7162 – 4.5mm

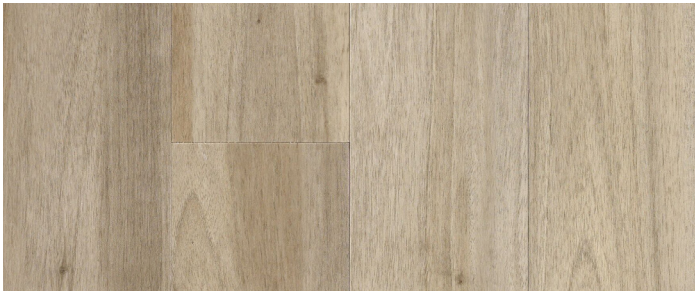
## LVT 2.5mm (2,5 mm)



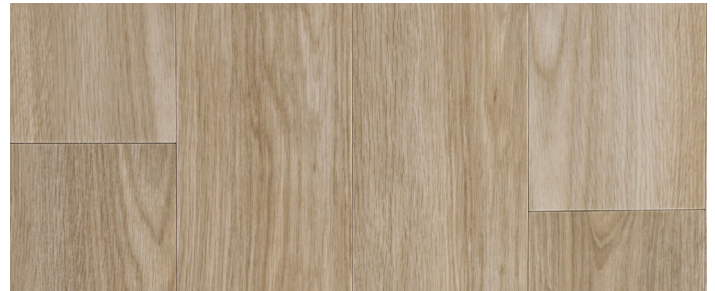
**Golden Hour | Heure Dorée**  
6 in. x 48 in. | 152mm x 1219mm  
ST170 – 2.5mm



**Spikelet | Épillet**  
6 in. x 48 in. | 152mm x 1219mm  
ST182 – 2.5mm



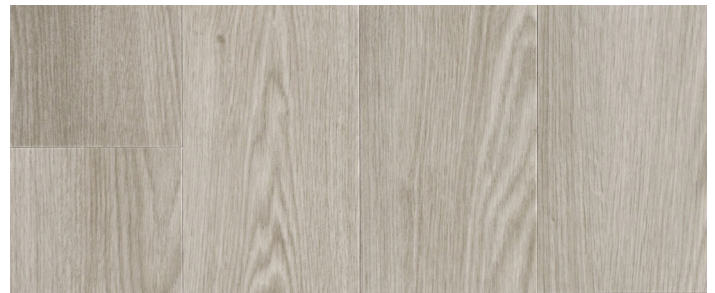
**Sun Faded | Décoloré Par Le Soleil**  
6 in. x 48 in. | 152mm x 1219mm  
ST172 – 2.5mm



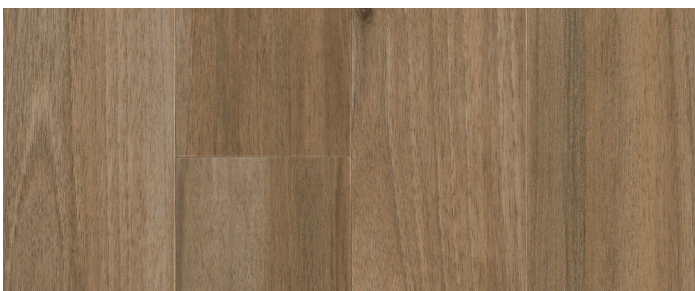
**Bird Trill | Cri D'oiseau**  
6 in. x 48 in. | 152mm x 1219mm  
ST181 – 2.5mm



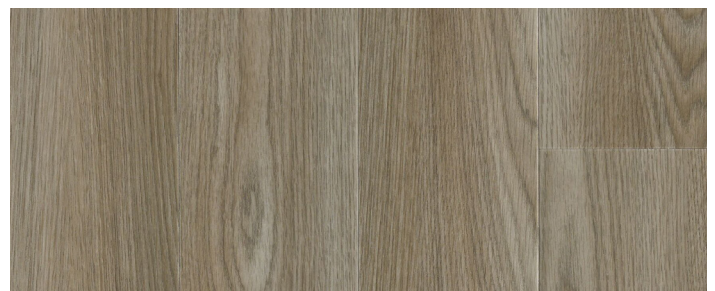
**Tide Washed | Lavé Par La Marée**  
6 in. x 48 in. | 152mm x 1219mm  
ST171 – 2.5mm



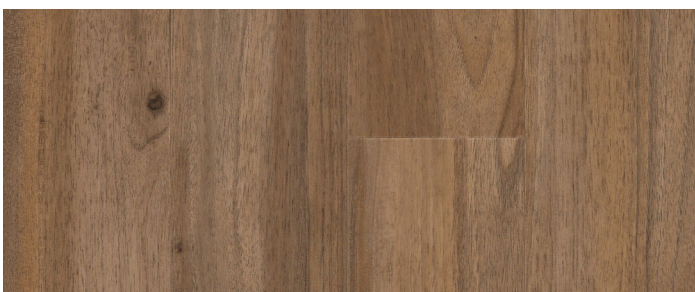
**Feathered Gray | Gris À Plumes**  
6 in. x 48 in. | 152mm x 1219mm  
ST180 – 2.5mm



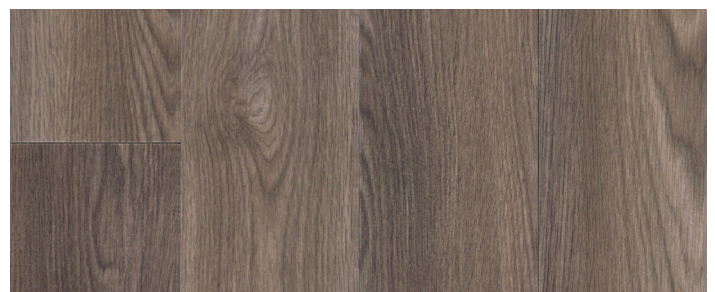
**Nutshell | Coquille De Noix**  
6 in. x 48 in. | 152mm x 1219mm  
ST174 – 2.5mm



**Gingery Tan | Brun Roux**  
6 in. x 48 in. | 152mm x 1219mm  
ST183 – 2.5mm



**Redwood Bark | Écorce De Séquoia**  
6 in. x 48 in. | 152mm x 1219mm  
ST175 – 2.5mm

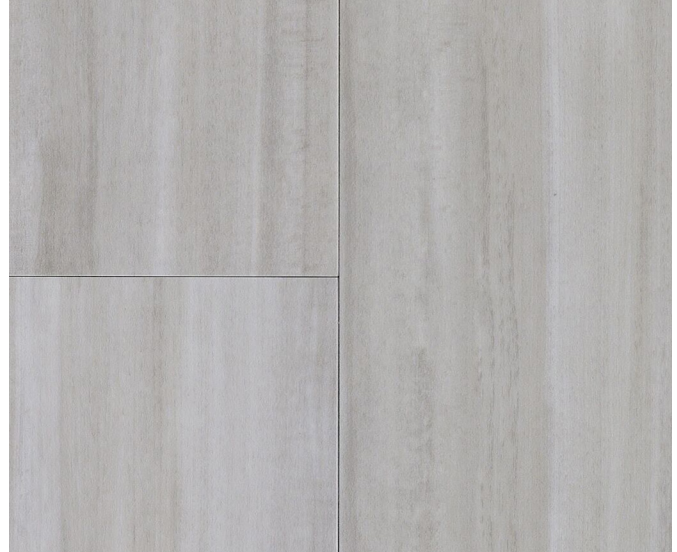


**Forest Trail | Sentier Forestier**  
6 in. x 48 in. | 152mm x 1219mm  
ST185 – 2.5mm

LVT 2.5mm (2,5 mm)



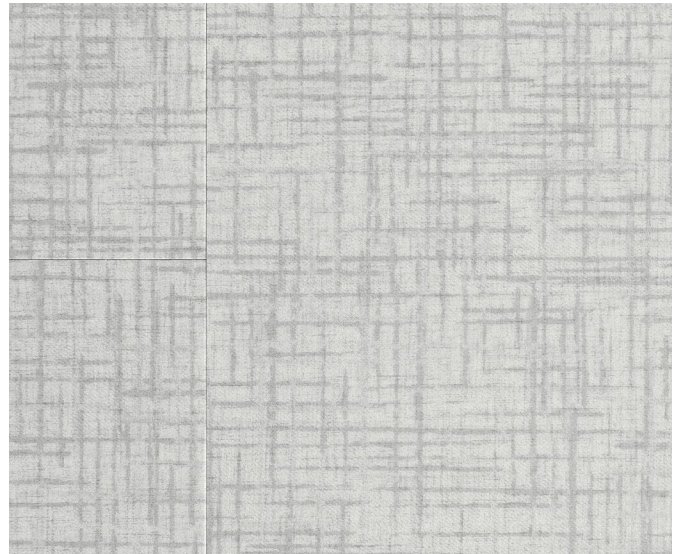
Atmospheric Tan | Bronzage Atmosphérique  
12 in. x 24 in. | 304mm x 609mm  
ST793 – 2.5mm



Lyrical Beige | Beige Lyrique  
12 in. x 24 in. | 304mm x 609mm  
ST791 – 2.5mm



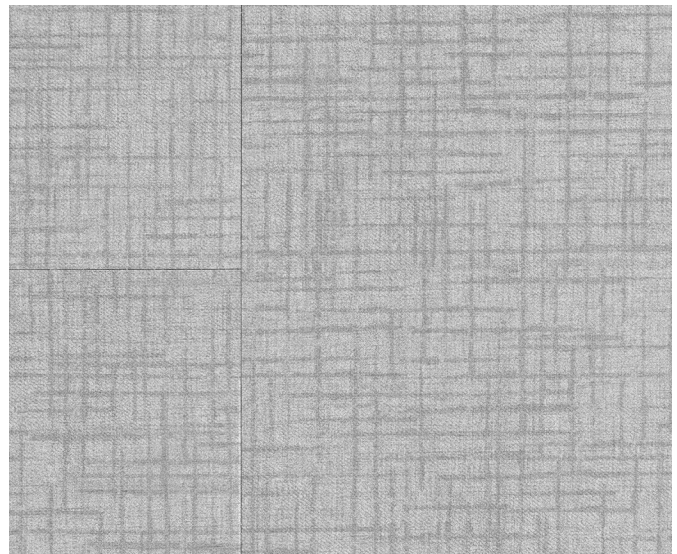
White Clay | Argile Blanche  
18 in. x 18 in. | 457mm x 457mm  
ST822 – 2.5mm



Linen Whisper | Murmure De Lin  
18 in. x 36 in. | 457mm x 914mm  
ST770 – 2.5mm



Cloud Gray | Gris Nuage  
18 in. x 18 in. | 457mm x 457mm  
ST821 – 2.5mm



Rainfall Gray | Gris Pluie  
18 in. x 36 in. | 457mm x 914mm  
ST771 – 2.5mm

# NOD TO NATURE® USA

The Nod to Nature® USA collection showcases the best LVT has to offer - fashion-forward design, quality, durability, availability, sustainability, and thickness options.

La collection Nod to Nature<sup>MD</sup> USA présente le meilleur de ce que le LVT a à offrir : design avant-gardiste, qualité, durabilité, disponibilité, durabilité et options d'épaisseur

**Fashion-forward design** means taking it to the next level. LVT colors and designs that are in the now, in demand, and focused on realism.

**Un design avant-gardiste** signifie passer au niveau supérieur. Des couleurs et des motifs LVT qui sont à la mode, en demande et axés sur le réalisme.

**Quality and durability** equal the LVT performance you expect. Our exclusive EverNu™ finish provides superior resistance to scratches, scuffs and stains and offers easy cleanability.

**La qualité et la durabilité** sont à la hauteur des performances LVT que vous attendez. Notre finition exclusive EverNu<sup>MC</sup> offre une résistance supérieure aux rayures, aux éraflures et aux taches et offre un nettoyage facile.

Nod to Nature® USA is proudly made in the USA with domestic and global content. This means it's **available** when you need it and specifying your project comes with the service and peace of mind you deserve.

Nod to Nature<sup>MD</sup> USA est fièrement fabriqué aux États-Unis à partir de contenu domestique et étranger. Cela signifie qu'il est **disponible** lorsque vous en avez besoin et que la spécification de votre projet s'accompagne du service et de la tranquillité d'esprit que vous méritez.

Our LVT is **environmentally responsible**. It has no ortho-phthalates or heavy metals, it's FloorScore® certified and a Health Product Declaration (HPD) is available.

Notre LVT est **respectueux de l'environnement**. Il ne contient pas d'orthophtalates ni de métaux lourds, il est certifié FloorScore<sup>MD</sup> et une Déclaration de produit environnemental (HPD) est disponible.

We offer two **thicknesses** that provide solutions for transitional flooring, heavy traffic, and rolling loads.

Nous proposons deux **épaisseurs** qui offrent des solutions pour les revêtements de sol de transition, le passage intense et les charges roulantes.

	<b>LVT Dry Back LVT à endos sec</b>	<b>LVT Loose Lay LVT à pose libre</b>
Thickness / Épaisseur	2.5mm / 2,5mm	4.5mm / 4,5mm
Installation / Installation	Glue-down Encollage	Glue-down or Loose Lay* Encollage ou pose libre
Wear Layer / Couche D'usure	20 mil	20 mil
Finish / Finition	EverNu™	EverNu™
Limited Warranty Garantie Limitée	20-Year Commercial 20 ans pour un usage commercial	20-Year Commercial 20 ans pour un usage commercial
International Specifications Spécifications Internationales	ASTM F1700 Class III, Type B Embossed Surface ASTM F1700, classe III, type B surface en relief	ASTM F1700 Class III, Type B Embossed Surface ASTM F1700, classe III, type B surface en relief

\*Please refer to installation instructions for loose lay installation options.

\* Veuillez vous référer aux instructions d'installation pour les options d'installation en pose libre.



**Made in the USA\***

\*with global and domestic content.

**Fabriqué aux É.-U.\***

\* à partir de contenu domestique et étranger.



## NOD TO NATURE® USA

LVT 2.5mm Dry Back | 4.5mm Loose Lay

LVT 2,5 mm à endos sec | 4,5 mm à pose libre



**SEE OUR FLOORING IN A VARIETY OF  
DIFFERENT COMMERCIAL ELEMENTS.**

Scan the QR code to visit [AHFContract.com](https://AHFContract.com)  
and use our Professional Spaces Visualizer.

**VISUALISEZ NOS REVÊTEMENTS DE SOL DANS UNE VARIÉTÉ  
D'ENVIRONNEMENTS COMMERCIAUX DIFFÉRENTS.**

Balayez le code QR pour visiter [AHFContract.com](https://AHFContract.com) et utilisez  
notre visualiseur d'espaces professionnels.

Visit [AHFContract.com](https://AHFContract.com) for complete Product, Technical, Adhesive, Installation, and Maintenance Recommendations  
Customer Relations 1.866.243.2726

Visitez [AHFContract.com](https://AHFContract.com) pour obtenir des recommandations complètes sur les produits, les techniques,  
les adhésifs, l'installation et l'entretien. Service à la clientèle 1.866.243.2726.

FloorScore® is a registered trademark of the Resilient Floor Covering Institute. All other trademarks are the property of AHF, LLC. ©2024  
Color and visual variation is inherent in all resilient products. Prior to installation, we recommend viewing multiple tiles. La variation de couleur et visuelle est inhérente à tous les produits souples. Avant  
l'installation, nous vous recommandons d'examiner plusieurs carreaux.

NOTE: Due to printing limitations, colors pictured cannot be guaranteed to match actual flooring material. REMARQUE : En raison des limites de l'impression, il n'est pas garanti que les couleurs illustrées soient  
exactement celles des matériaux de revêtements de sol.



SEALING BY  
FSC Global Services

Reorder #: 7320NodUSAFldr  
7440NodUSAFldr-824